

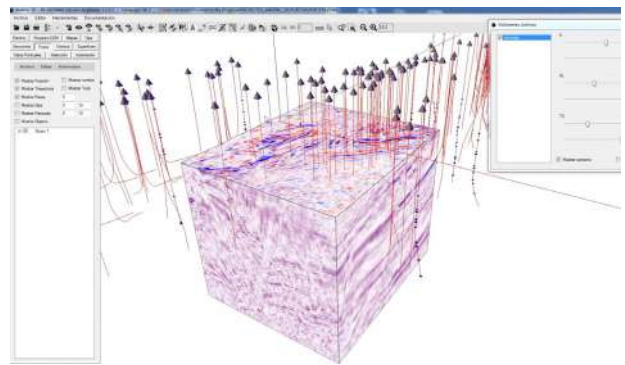


andino 3D

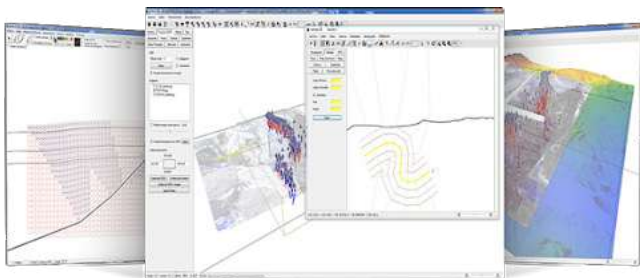
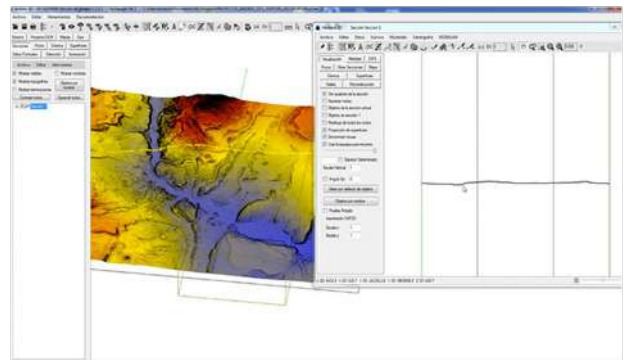
Software de modelado estructural | Integración para la imaginación

Andino 3D es un software de modelado estructural que le permitirá integrar toda la información disponible en su empresa o área de interés de manera sencilla en un ambiente tridimensional.

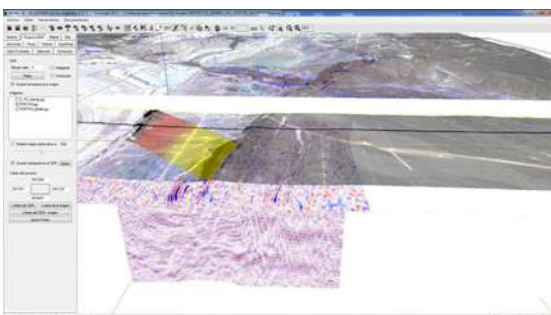
Una herramienta que permite integrar información geológica y geofísica variada: Maneja topografías digitales, imágenes rasterizadas, sísmica 2D y 3D, información de pozos, mapas vectorizados, información estructural de superficie y subsuelo. Permite organizar la información a partir de links a archivos externos.



Integra las visualizaciones 3D y 2D de secciones y mapas: Actualización en tiempo real entre las ventanas 2D y 3D, manteniendo siempre los punteros vinculados. Esto permite la construcción de modelos realistas teniendo siempre toda la información a la vista.

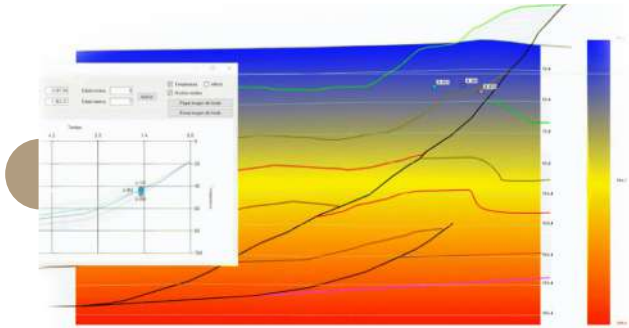


Tiene herramientas de dibujo asistido para la construcción de secciones balanceadas: Proyecta la información topográfica, estructural y de pozos utilizando la misma para interpretar la geometría estructural. Basado en datos estructurales seleccionados, permite la construcción automática y edición posterior de superficies axiales. Permite la utilización de forward modeling incorporando los algoritmos de trishear, inclined shear and fault parallel flow.



Trabaja con grillas y superficies verticales y volcadas: Permite la generación de grillas a partir de información sísmica, de pozos, de superficie y diversas fuentes geofísicas.

En su versión 2.0, Andino 3D incorpora:

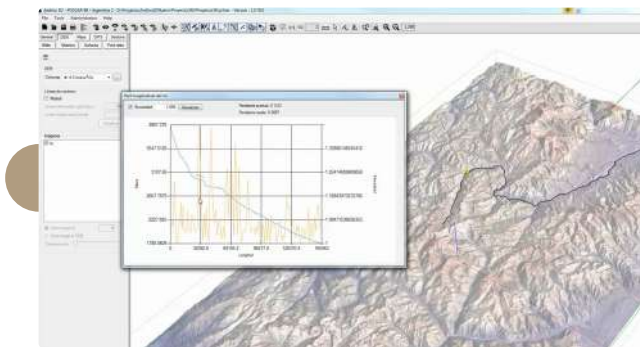
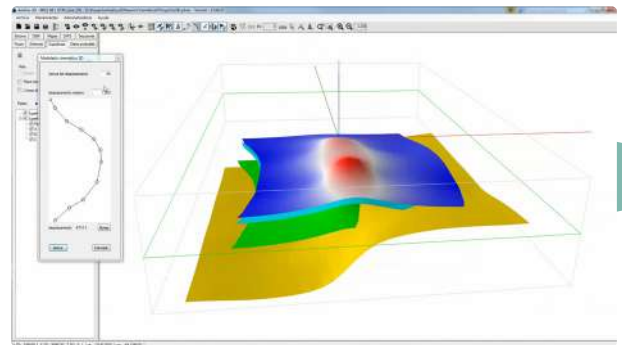


Modelado térmico-estructural

Andino 3D 2.0 incorpora el desarrollo de modelos de elementos finitos con propiedades térmicas permitiendo integrar y simular datos de termocronología de baja temperatura (trazas de fisión y (U-Th-Sm)/He) e indicadores de madurez termal (VR, %Ro) para la evolución de reconstrucciones estructurales a través del tiempo.

Modelos Cinemáticos 3D

Andino 3D 2.0 permite construir modelos hacia adelante o hacia atrás (forward o backward) en 3D tanto de flexión como de propagación de falla, permitiendo variaciones a lo largo del rumbo de las fallas de propiedades como desplazamiento, valor P/S (propagation/slip ratio), ángulo de trishear, etc., y posibilitando componentes oblicuas de las fallas.



Geomorfología Tectónica

Andino 3D 2.0 posibilita el desarrollo de cálculos automáticos de hidrografía y cuencas hidrográficas, cálculos de perfiles de ríos con pendientes, sinuosidades e identificación de knick-points, y cálculos de volumen topográfico.

**CONSIGUE
1 MES DE PRUEBA GRATUITA**

Conoce mucho más acerca de Andino3D en:
www.andino3d.com.ar

PERFIL

**Centro Tecnológico Productivo
Innovación + Desarrollo
en Energía y Ciencia aplicada**

FECHA DE FUNDACIÓN

Año 2014

TECNOLOGÍAS



CRON.AR
Geocronología
Termocronología



ANDINO 3D
Software de modelado
estructural

EQUIPO



Lic. Roberto Hernández
Presidente, Director



Juan Hernández
Coordinador Técnico General, Director



Ing. Mg. Nicolás Hernández
Asesor Técnico, Director



Dra. Lisbeth Benavides
Responsable Cron.Ar



Geól. Lorena Herazo
Staff profesional Cron.Ar



Dr. Marcelo Arias
Staff profesional Cron.Ar



Dra. Guadalupe Arzadún
Investigadora de Laboratorio



Elizabeth Luna
Técnica de Laboratorio



Lic. Lucía Hernández
Control de Proyectos.
Técnica de Laboratorio



Daniel Quipildor
Técnico de Laboratorio



Lic. Joaquín Nigro
Desarrollo Andino 3D



Geól. Mariano Dellmans
Control de proyecto.
Testeo Andino 3D



Geól. Marcos Costilla
Testeo Andino 3D

Asesores en Minería



Leandro Echavarría
Lic. en Geología
Dr. en Ciencias Naturales
Yacimientos metálicos



Pabla Tognoli
Lic. en Geología
**Depósitos evaporíticos e
hidrogeología de sistemas
hipersalinos**

LA.TE. ANDES S.A.

Centro Tecnológico Productivo I+D

LA.TE. ANDES constituye una empresa de referencia internacional en **estudios de geocronología y termocronología**, aplicados a la solución de problemas geológico-analíticos en los ámbitos productivos de Petróleo-Gas y Minería.

Soluciones Aplicadas en MINERÍA

LA.TE. ANDES pone a su disposición tecnología de avanzada y profesionales altamente capacitados para brindar los siguientes servicios y productos:

Cron.Ar

- **Geocronología**

Análisis U/Pb en circones y apatitas permitiendo determinar:

- Edad de cristalización
- Edad de máxima sedimentación (EMS)
- Procedencia. Análisis source-to-sink

- **Análisis elemental**

Ensayo por ablación laser y espectrometría de masas (LA-ICP-MS) sobre diferentes minerales incluyendo circones, apatitas, epidotos, cloritas, entre otros, obteniendo de manera estándar el contenido de Tierras Raras (LREE-HREE) y elementos traza. Estos datos pueden luego ser utilizados en la interpretación petrogenética de la roca portadora y como guía en la exploración de depósitos minerales (pórfidos, epitermales, skarn, etc.).

- **Termocronología**

Análisis por trazas de fisión en apatitas y circones permitiendo determinar:

Edad y velocidad de enfriamiento (100-300 °C) del sistema geológico. Permite evaluar magnitud y extensión de sistemas mineralizados.

Análisis (U-Th-Sm)/He en apatitas y circones permitiendo determinar:

Edad y velocidad de enfriamiento (70-185 °C) del sistema geológico. Permite evaluar magnitud y extensión de sistemas mineralizados.

- **Microespectrometría Raman**

Análisis desarrollado para:

Caracterización, identificación y mapeo composicional de minerales, inclusiones fluidas y materiales en general. Identificación de fases contaminantes en sales de Litio.

Andino 3D

Software de Modelado Estructural

Integración de información geológica y geofísica en su empresa o área de interés de manera sencilla en un ambiente tridimensional.

Andino 3D 2.0 es Modelado térmico-estructural + Modelos Cinemáticos 3D + Geomorfología Tectónica

- Venta y Renovación de licencias
- Desarrollo de proyectos y carga de datos
- Análisis e Interpretación estructural

www.andino3d.com.ar

Integramos nuestros servicios para incrementar conocimiento. Incrementamos conocimiento para disminuir el riesgo en proyectos o áreas de interés y brindar soluciones a cada requerimiento.

Contacto

✉ info@lateandes.com

☎ +54 3874 901409

🌐 /company/lateandes

📍 LATE Andes

📍 Las Moreras 510 | Vaqueros
Salta | Argentina

☎ +549 3875 434222

📍 La Te Andes

📍 @late.andes

📍 @LATEAndes

www.lateandes.com

PERFIL

**Centro Tecnológico Productivo
Innovación + Desarrollo
en Energía y Ciencia aplicada**

FECHA DE FUNDACIÓN

Año 2014

TECNOLOGÍAS



CRON.AR
Geocronología
Termocronología



ANDINO 3D
Software de modelado
estructural

EQUIPO



Lic. Roberto Hernández
Presidente, Director



Juan Hernández
Coordinador Técnico General, Director



Ing. Mg. Nicolás Hernández
Asesor Técnico, Director



Dra. Lisbeth Benavides
Responsable Cron.Ar



Dra. Cristina Guibaldo
Asesora Técnica Cron.Ar



Geól. Lorena Herazo
Staff profesional Cron.Ar



Dr. Marcelo Arias
Staff profesional Cron.Ar



Dra. Guadalupe Arzadún
Investigadora de Laboratorio



Elizabeth Luna
Técnicina de Laboratorio



Lic. Lucía Hernández
Control de Proyectos.
Técnica de Laboratorio



Daniel Quipildor
Técnico de Laboratorio



Daniel Balciunas
Asesor Técnico Andino 3D



Lic. Joaquín Nigro
Desarrollo Andino 3D



Geól. Mariano Dellmans
Control de proyecto.
Testeo Andino 3D



Geól. Marcos Costilla
Testeo Andino 3D

LA.TE. ANDES S.A.

Centro Tecnológico Productivo I+D

LA.TE. ANDES constituye una empresa de referencia internacional en estudios de geocronología y termocronología, aplicados a la solución de problemas geológico-analíticos en los ámbitos productivos de Petróleo-Gas y Minería.

Soluciones Aplicadas

LA.TE. ANDES pone a su disposición tecnología de avanzada y profesionales altamente capacitados para brindar los siguientes servicios y productos:

Cron.Ar

● Geocronología

Análisis U/Pb en circones y apatitas permitiendo determinar:

- Edad de cristalización
- Edad de máxima sedimentación (EMS)
- Procedencia. Análisis source-to-sink

● Análisis elemental

Ensayo aplicado en Circones y Apatitas por ablación láser y espectrometría de masas (LA-ICP-MS) para determinar:

Contenido de Tierras Raras (RREE) y elementos traza en general.

● Termocronología

Análisis por trazas de fisión y (U-Th-Sm)/He en Apatitas y Circones para caracterizar:

- Edad y velocidad de enfriamiento (70-300 °C) vinculado a crecimiento estructural en targets convencionales y zonas de mejores perspectivas de maduración en targets NOC.
- Modelado numérico Tiempo-Temperatura para cuantificar procesos de exhumación/erosión y subsidencia/soterramiento

● Microespectrometría Raman

Análisis desarrollado para:

Caracterización, identificación y mapeo composicional de minerales, inclusiones fluidas y materiales en general.

Andino 3D

Software de Modelado Estructural

Integración de información geológica y geofísica en su empresa o área de interés de manera sencilla en un ambiente tridimensional.

Andino 3D 2.0 es Modelado térmico-estructural + Modelos Cinemáticos 3D + Geomorfología Tectónica

- Venta y Renovación de licencias
- Desarrollo de proyectos y carga de datos
- Análisis e Interpretación estructural

www.andino3d.com.ar

Integramos nuestros servicios para incrementar conocimiento. Incrementamos conocimiento para disminuir el riesgo en proyectos o áreas de interés y brindar soluciones a cada requerimiento.

Contacto

✉ info@lateandes.com

📍 Las Moreras 510 | Vaqueros
Salta | Argentina

☎ +54 3874 901409

📞 +549 3875 434222

🌐 /company/lateandes

📺 La Te Andes

🐦 @LATEAndes

📘 LATE Andes

📷 @late.andes

www.lateandes.com